



# INNOWACJE SPOŁECZNE W DZIEDZINIE POMOCY SPOŁECZNEJ

- Branżowe Centrum Umiejętności  
w dziedzinie pomocy społecznej



KRAJOWY  
PLAN  
ODBUWOWY



Rzeczpospolita  
Polska

Sfinansowane przez  
Unię Europejską  
NextGenerationEU



# INNOWACJE SPOŁECZNE W DZIEDZINIE POMOCY SPOŁECZNEJ

## Innowacje społeczne

- to wszystkie nowe działania społeczne, polepszające jakość życia zarówno całej społeczności, jak i jej pojedynczych przedstawicieli.

Muszą posiadać cechę „nowości”, unikalne rozwiązanie, które sobą reprezentują, lub wdrożenie już istniejącego pomysłu, ale w nowym kontekście społecznym.



DZIAŁALNOŚĆ  
INNOWACYJNO  
-ROZWOJOWA



OBSZAR 3.

Metoda polega na aktywizacji seniorów - mieszkańców Domów Pomocy Społecznej poprzez zajęcia praktyczne.

Mieszkańcy i uczniowie prowadzą rozmowy z seniorami w DPS o ich własnych ogrodach, omawiają plan pracy, rozmieszczenie roślin, przygotowują i uprawiają rabatki.

Przynajmniej raz w tygodniu uczniowie pod opieką nauczyciela spotykają się z seniorami. Innowacja jest realizowana za zgodą i wsparciem dyrektora, kadry DPS oraz szkoły, która zechce się podjąć tego zadania.



DZIAŁALNOŚĆ  
INNOWACYJNO  
-ROZWOJOWA



OBSZAR 3.

# KOMUNIKACJA PROSTA

Usługa, która polega na organizacji szkoleń dla pracujących z osobami z niepełnosprawnością w stopniu umiarkowanym i znacznym.

Problemem kadry, szczególnie nowozatrudnionej jest brak umiejętności porozumiewania się z podopiecznymi przy użyciu prostych, jasnych i konkretnych komunikatów, dostosowanych do ich możliwości odbiorczych.

Korzyścią z innowacji będzie lepszy kontakt z podopiecznymi oraz zrozumienie ich potrzeb.



DZIAŁALNOŚĆ  
INNOWACYJNO  
-ROZWOJOWA



OBSZAR 3.

Metoda polega na aktywizacji osób mieszkających w DPS poprzez wspólne śpiewanie z wolontariuszami.

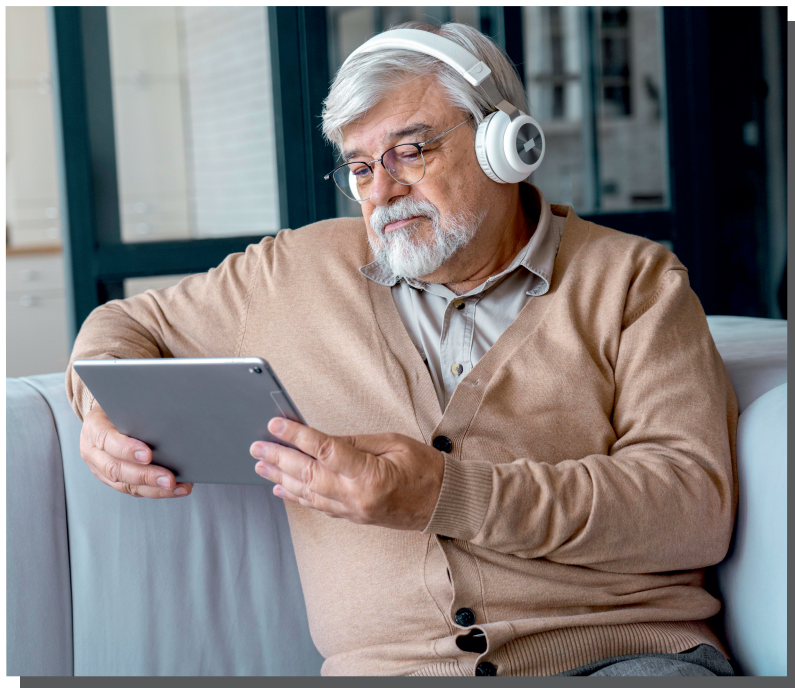
Raz w tygodniu/miesiącu, wolontariusze np. ze szkoły muzycznej lub każda chętna, grająca na instrumencie osoba, śpiewa i gra popularne piosenki w domu pomocy społecznej.

Do śpiewu przyłączają się seniorzy proponując znane przez nich utwory.



# KOMUNIKACJA ALTERNATYWNA

Umiejętność obsługi alternatywnych urządzeń wspomagających mówienie (np. mówik, aplikacji na smartfony) oraz zastosowania metody pracy AAC takiej jak: alfabet Lorma - dedykowany osobom, które utraciły zdolności komunikacji werbalnej ale znają i posługują się alfabetem. Celem innowacji jest poprawa komunikacji z podopiecznymi, a także nabycie umiejętności korzystania z nowych technologii.



DZIAŁALNOŚĆ  
INNOWACYJNO  
-ROZWOJOWA



OBSZAR 3.

Metoda polega na udostępnianiu kawiarni/restauracji (wraz z zapleczem kuchennym) raz w tygodniu/miesiącu osobom z niepełnosprawnością, które pod okiem pracowników lokalu i swoich opiekunów pomagają w kuchni przyrządzać dania, są kelnerami, pomocnikami w lokalu w miarę swoich możliwości i predyspozycji.



## KAWIARNIA/RESTAURACJA BEZ BARIER

DZIAŁALNOŚĆ  
INNOWACYJNO  
-ROZWOJOWA



OBSZAR 3.

# DANE KONTAKTOWE

## BRANŻOWE CENTRUM UMIEJĘTNOŚCI W DZIEDZINIE POMOCY SPOŁECZNEJ

ul. Łukasińskiego 20  
37-700 Przemyśl



Branżowe Centrum Umiejętności  
w dziedzinie pomocy społecznej



<https://bcu.medykprzemysl.pl>



## BIURO PRZEDSIĘWZIĘCIA

ul. Piotra Skargi 6  
37-700 Przemyśl



696 489 016



[spdim.bcu@wp.pl](mailto:spdim.bcu@wp.pl)



Rzeczpospolita  
Polska

Sfinansowane przez  
Unię Europejską  
NextGenerationEU



"Branżowe Centrum Umiejętności w dziedzinie pomocy społecznej" - projekt współfinansowany ze środków UE w ramach Krajowego Planu Odbudowy i Zwiększania Odporności, Komponent A „Odporność i konkurencyjność gospodarki”, Inwestycja A.3.1.1. „Wsparcie rozwoju nowoczesnego kształcenia zawodowego, szkolnictwa wyższego oraz uczenia się przez całe życie”.